



Là in alto – Là-haut

Produzione Teatro all'improvviso 2018

Di / de - **Dario Moretti**

con / avec - **Dario Moretti, Saya Namikawa**

voci / voix - **Frank Semelet, Giuseppe Semeraro**

Musica / musique - **Saya Namikawa**

Light design - **Fabio Saijz**

Costumi / costumes - **Kami Dress**

Luci e suono / lumière et son - **Stefano Moretti**

Con il sostegno / avec le soutien - **Petit Théâtre de Lausanne**
Maison des Arts du Léman

Una musicista gioca

con gesti e suoni su oggetti fabbricati o portati da paesi lontani.

Un pittore gioca con un pennello

e i suoi tocchi diventano materia e colore.

Due attori giocano con le parole, ciascuno nella propria lingua:

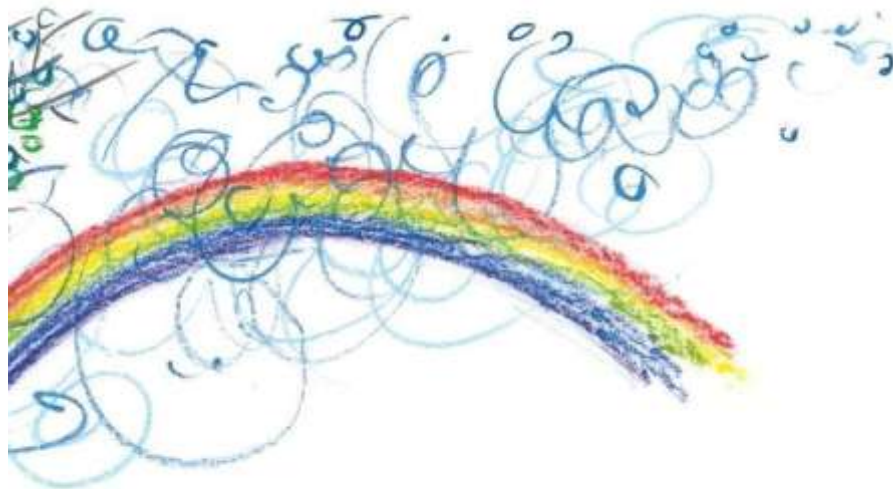
il francese e l'italiano.

Le loro voci si interrogano, si rispondono e a volte si scontrano con umorismo.

Una filastrocca che si sviluppa al ritmo dei suoni e delle immagini,

semplice come un haiku, come uno sguardo rivolto al cielo.

Uno spettacolo che conduce i più giovani verso il mondo poetico che ci circonda.



Là in alto

*Una nuvola scivola
Il cielo l'accoglie
Il sole scalda
Un ape si ferma e poi riprende
La luna incanta
L'aereo sorprende
Il vento invisibile accarezza
Una foglia danza e poi si distende
L'uccello canta
Le stelle s'illuminano
Una piuma scendere e risale lentamente
I fili rincorrono l'infinito
La pioggia bacia
L'albero protegge
L'arcobaleno tutto abbraccia e poi, là in alto, si perde.*



photo - Philippe Pache



Scheda tecnica

Età consigliata: da 3 a 8 anni

Durata: 40 minuti

Tecnica:

Capienza consigliata: 150 spettatori

Spazio scenico minimo per versione completa con luci
6.5m (profondità) x 9.5m (larghezza) x 3m (altezza)

Spazio scenico minimo per versione semplificata
5,5m x 7m x 3m

Spazio pubblico con gradinata per buona visione

Esigenze elettriche

1 presa 16/32 A - 380 Volt- 3F+N+T - 6 KW

Sala oscurata

Quadratura nera

Montaggio: 4h

Smontaggio: 1h30

< Contatti >

Teatro all'improvviso

info@teatroallimprovviso.it

0376 381473

www.teatroallimprovviso.it